



Nom _____

L'examen està format per dos apartats:

A) 25 PREGUNTES TIPUS TEXT: un encert val 1, l'error -0'34, i si no es contesta 0 → valor 3/10

B) 2 EXERCICIS → valor 7/10

- 1.- Digues quina de les següents característiques NO és aplicable als mercats de competència imperfecta:
 - a) Les empreses poden influir en el preu dels productes que venen
 - b) La corba de la demanda de cada empresa és decreixent
 - c) La quota de mercat de les empreses és més petita que la competència perfecta
 - d) Aquests mercats són l'oligopoli, monopoli i el de competència monopolística

- 2.- Què pot fer una empresa en un mercat de competència perfecta si vol aconseguir el 100% de la quota de mercat?
 - a) Incrementar la quantitat de producte ofertada
 - b) Reduir el preu de venda
 - c) Reduir els costos de producció
 - d) Diferenciar el seu producte respecte de la resta de competidors

- 3.- Dels següents factors, quin augmenta la competitivitat entre les empreses?
 - a) Un mercat amb costos fixos pràcticament nuls
 - b) Un menor nombre d'excedents
 - c) Una quota de mercat molt semblant entre totes les empreses
 - d) Un mercat en continu creixement

- 4.- En quin dels següents tipus de mercat hi ha major diferenciació dels productes ofertats per les diferents empreses?
 - a) Oligopoli
 - b) Competència monopolística
 - c) Monopoli
 - d) Competència perfecta

- 5.- Quin nombre genèric rep el tipus de mercat en el que intervé un reduït número d'empreses?
 - a) Oligopoli
 - b) Competència monopolística
 - c) Competència perfecta
 - d) Monopoli

- 6.- Un monopoli es caracteritza per l'existència de
 - a) Un sol comprador i molts venedors
 - b) Un sol venedor i molts compradors
 - c) Molts compradors i molts venedors
 - d) Uns pocs venedors i molt pocs compradors

- 7.- Quin dels següents factors no caracteritza un monopoli?
 - a) No existeixen substitutius propers
 - b) Llibertat d'entrada en el mercat
 - c) L'empresa té poder de mercat
 - d) Existeix informació perfecta i transparència en la mateixa.

- 8.- Quina de les següents afirmacions referides a un mercat oligopolista és correcta?
 - a) Les empreses tenen un coneixement perfecte de les característiques del mercat
 - b) La característica bàsica d'aquest mercat és la diferenciació del producte
 - c) L'oligopolista s'enfronta a una funció de demanda no estable
 - d) És un mercat sense incerteses.

- 9.- Un oligopoli es caracteritza per l'existència de
 - a) Un sol comprador i molts venedors
 - b) Un sol venedor i molts compradors
 - c) Molts compradors i molts venedors
 - d) Uns pocs venedors i molts compradors

- 10.- En quin mercat existeix més competència en el sentit de rivalitat (en preus, publicitat, com a organització mateixa contra les altres...) entre empreses
- Oligopoli
 - Competència monopolística
 - Competència perfecta
 - Monopoli
- 11.- Quin dels següents factors no caracteritza la competència monopolística?
- El mercat està atomitzat
 - La llibertat d'entrada i sortida en el mercat
 - Cada empresa té el poder il·limitat per fixar el preu del producte
 - Els bens són homogenis
- 12.- Un mercat típic de competència monopolística és el de:
- El cereal
 - Les perruqueries
 - Les peixateries
 - Els electrodomèstics de marca
- 13.- Un mercat de competència perfecta es caracteritza per l'existència de:
- Un sol comprador i molts venedors
 - Un sol venedor i molts compradors
 - Molts compradors i molts venedors
 - Uns pocs venedors i uns pocs compradors
- 14.- Quin dels següents factors no caracteritza les mercats competitius?
- Existeix lliure concurrència
 - Els bens són homogenis
 - Les empreses competitives han de vendre a un preu aproximat al de mercat
 - Existeix informació imperfecte
- 15.- L'estructura del mercat fa referència:
- Al grau de poder que posseeixen algunes empreses.
 - Al nombre d'empreses que hi ha al mercat.
 - Al nombre d'empreses que hi han a una indústria.
 - Totes les anteriors.
- 16.- L'empresa monopolística:
- És preu acceptant (accepta el preu del producte perquè no té cap res més remei)
 - Pot alterar el preu de la venda.
 - Té sempre la mateixa demanda dels seus productes.
 - És a un mercat sense barreres d'entrada.
- 17.- Un monopoli natural el forma aquella empresa:
- Sempre obté beneficis.
 - Accedeix en exclusiva a un recurs natural.
 - Els seus costos unitaris es redueixen cada cop més i més.
 - De vegades és desaconsellable que hi hagi competència entre empreses per les característiques del producte que venen.
- 18.- El mercat oligopolístic es caracteritza per:
- L'existència d'un número reduït d'ofertants.
 - La interdependència entre els integrants.
 - Una dosi molt gran d'incertesa sobre la quantitat de demanda que hi haurà d'un determinat producte.
 - Totes les anteriors són correctes.
- 19.- El mercat oligopolístic es caracteritza per:
- El preu en el mercat oligopolístic el fixa el Govern de l'Estat o la Generalitat de Catalunya.
 - Els productes que ofereixen són complementaris.
 - El preu en el mercat oligopolístic el fixen els mercats internacionals.
 - El producte que ofereixen les empreses que formen part del mercat són força homogenis.

20.- En el mercat oligopolístic sense col·lusió:

- a. Les empreses es posen d'acord per establir el preu dels seus productes tot i que saben que és il·legal, també saben que és difícil que el govern ho pugui controlar.
- b. Es reparteixen el mercat, com per exemple, per zones geogràfiques.
- c. La seva estratègia comercial està basada en una competència sense preus i en la cooperació.
- d. Totes les anteriors són falses.

21.- Si una empresa que aprovisiona d'aigua una ciutat està venent aquest bé als consumidors i cobrant per fer-ho diferents preus depenent del consum que realitzen, podem dir que està:

- a. Aprofitant-se dels consumidors.
- b. Realitzant una discriminació de preus, perquè fa descomptes per volum consumit a les grans empreses.
- c. Alterant el preu de mercat de l'aigua de la ciutat. La qual cosa és un delictes tipificat com "maquinació per alterar el preu de les coses".
- d. Perjudicant als consumidors.

22.- Respecte a l'interès:

- a. El concepte pertany al mercat de treball, perquè els treballadors han de tenir interès en treballar, per pertànyer a la població activa.
- b. Els prestataris ofereixen els seus estalvis a qui necessita diners.
- c. Els prestadors són aquells que necessiten diners i els demanen als prestataris.
- d. També s'anomena *preu del diner*, perquè el diner es compra i es ven.

23.- A l'Estat Espanyol, la informació sobre el mercat laboral se n'obté fonamentalment de:

- a. L'enquesta de Població Activa (EPA) i de l'Organisme Internacional del Treball (OIT)
- b. L'enquesta de Població Activa (EPA) i de l'Organització Europea del Treball (OET)
- c. L'enquesta de Població Aturada (EPA) i de l'Organització Espanyola del Treball (OET)
- d. L'enquesta de Població Activa (EPA) i del Servei Públic d'Ocupació Estatal (SEPE)

24.- En Pep és cambrer a un hotel de Canet que treballa d'abril fins novembre, que és quan ja no n'hi ha de turistes. Fa deu anys que treballa al mateix hotel. De desembre fins març roman a l'atur. Quin tipus de desocupació pateix?

- a. Friccional
- b. Eventual
- c. Estructural
- d. Estacional

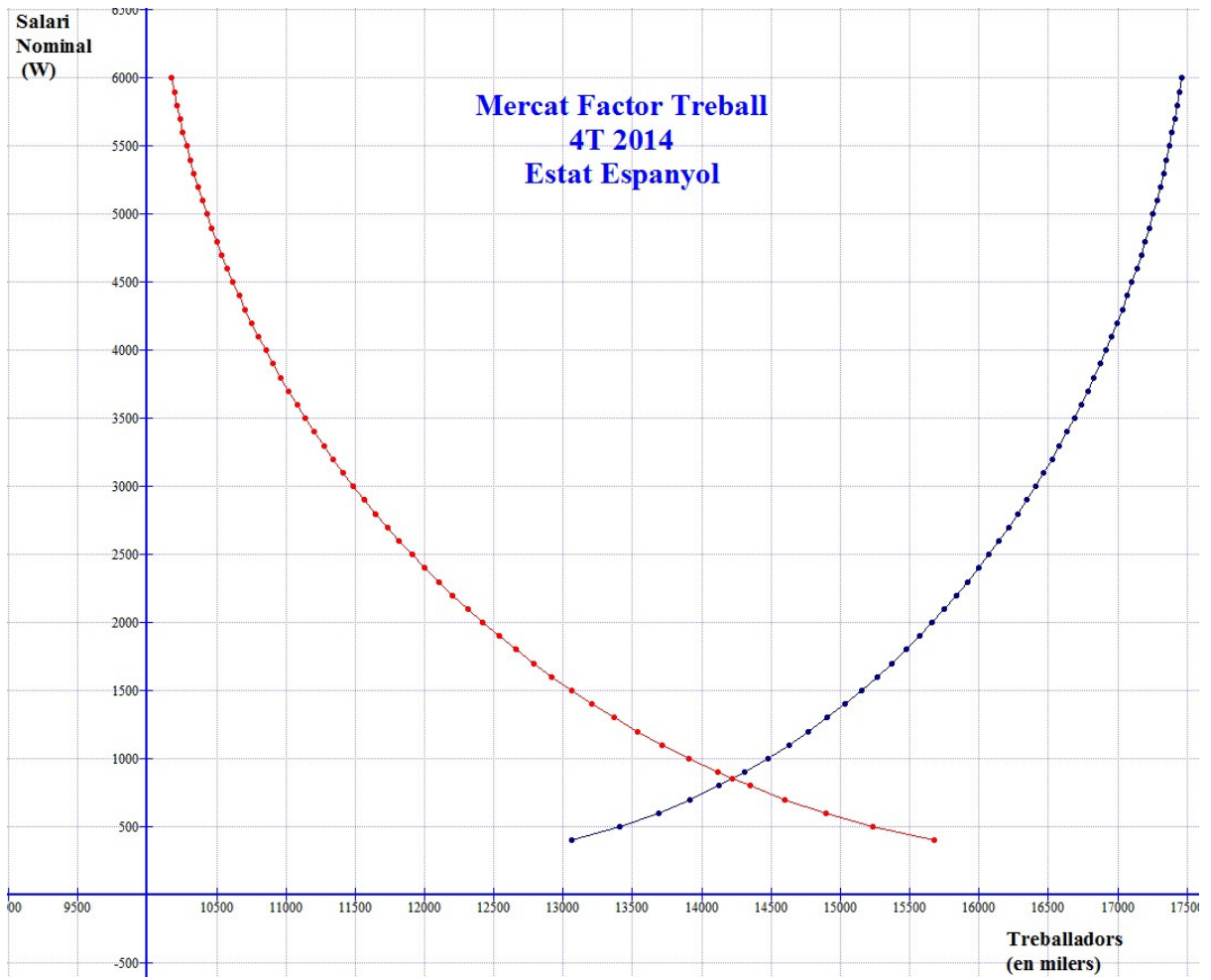
25.- Actualment, als carrers de Catalunya alguns diuen "hi ha crisi, perquè hi ha atur" i d'altres diuen que "hi ha atur, perquè hi ha crisi". De quin tipus d'atur parlen:

- a. Friccional
- b. Eventual
- c. Estructural
- d. Estacional

EXERCICI A: A continuació s'indiquen algunes característiques del mercat de treball a l'Estat Espanyol a desembre de l'any 2014.

- El salari mig és de **2.137'01 €/mes** (12 pagues)
- El Salari Mig Interprofessional (SMI) és de **756'90 €/mes** (12 pagues)
- La població total a l'Estat Espanyol és de 46.464.100 persones
- La població menor de 16 anys és de 7.940.700 persones
- La població inactiva és de 15.496.500 persones
- La població ocupada és de 17.569.100 persones

Les dades relatives a les persones estan expressades en milers.		
SALARI (w)	OFERTA TREBALL	DEMANDA TREBALL
400	13.061	15.673
500	13.411	15.236
600	13.686	14.892
700	13.918	14.601
800	14.123	14.346
853	14.222	14.222
900	14.306	14.116
1.000	14.474	13.907
1.100	14.628	13.714
1.200	14.771	13.535
1.300	14.905	13.367
1.400	15.032	13.210
1.500	15.151	13.061
1.600	15.263	12.920
1.700	15.370	12.786
1.800	15.472	12.659
1.900	15.570	12.537
2.000	15.663	12.421
2.100	15.751	12.310
2.200	15.837	12.203
2.300	15.918	12.101
2.400	15.997	12.003
2.500	16.072	11.909
2.600	16.145	11.818
2.700	16.214	11.731
2.800	16.281	11.648
2.900	16.346	11.567
3.000	16.408	11.489
3.100	16.468	11.414
3.200	16.525	11.342
3.300	16.581	11.273





Es demana

1.- Calcula la PET, La Població en Edat de Treballar. La població activa. La població aturada.

Anota aquí. Necessito veure els càlculs.

2.- Calcula la taxa d'atur i defineix-la

Anota aquí. Necessito veure els càlculs. I la fórmula.

3.- Calcula la taxa d'ocupació i defineix-la.

Anota aquí. Necessito veure els càlculs. I la fórmula.

4.- A la gràfica adjunta **dibuixa** on es situa aproximadament el salari mig, el SMI, i el salari d'equilibri. Quina és la quantia que cobra el treballador al salari d'equilibri?

Anota aquí la quantia del salari d'equilibri.

5.- Indica de les dues corbes -escrivint a sobre de la gràfica- quina és la demanda de treball. Explica com l'has identificat. Qui la fa, les empreses o els treballadors?

Explica-ho aquí.



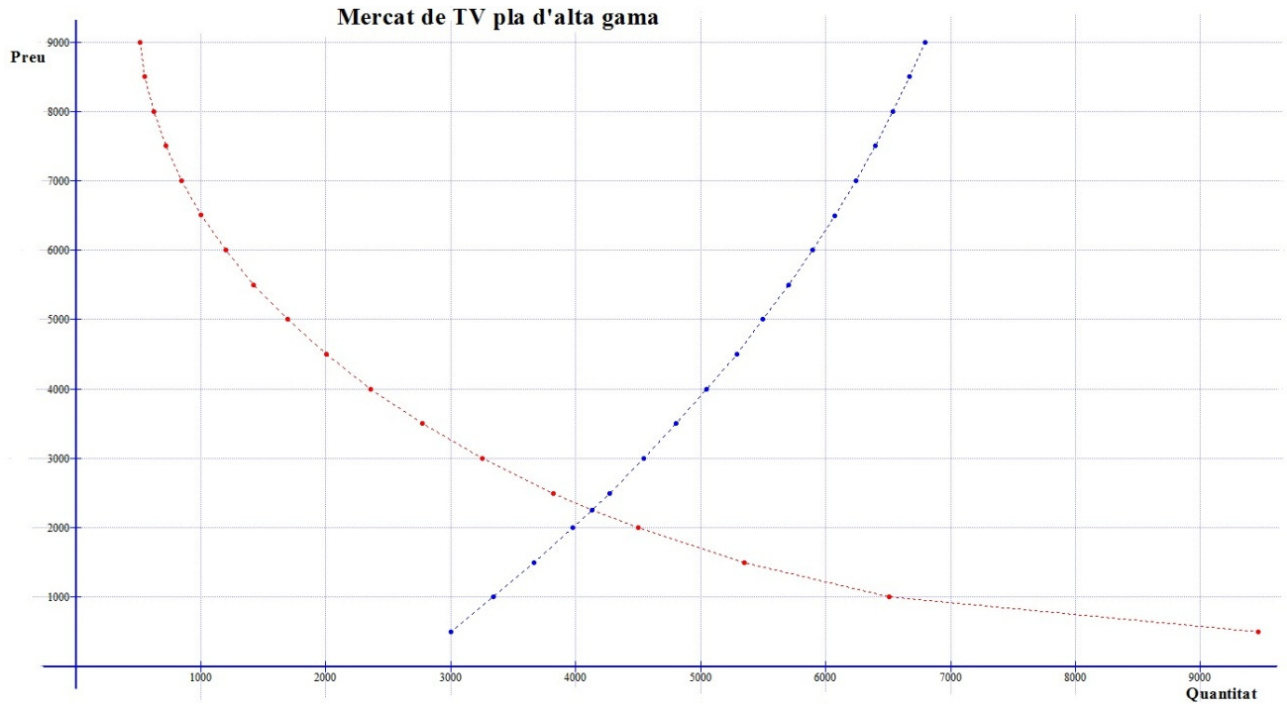
6.- Indica de les dues corbes -escrivint a sobre de la gràfica- quina és l'oferta de treball. Explica com l'has identificat. Qui la fa, les empreses o els treballadors?

Explica-ho aquí.

7.- Explica si a un salari de 700 €/mes hi hauria abundància o escassetat de mà d'obra. I digues en quin nombre de persones.

8.- Explica si a un salari de 1.500 €/mes hi hauria abundància o escassetat de mà d'obra. I digues en quin nombre de persones.

Exercici B: Tenim el mercat TV plana LED d'alta gama caracteritzat per una oferta i una demanda segons es descriu a continuació:



Preu	Q. Oferta	Q. Demanda
500	3.000	9.464
1.000	3.343	6.512
1.500	3.668	5.350
2.000	3.976	4.500
2.260	4.130	4.130
2.500	4.268	3.820
3.000	4.544	3.254
3.500	4.804	2.772
4.000	5.050	2.358
4.500	5.289	2.001
5.000	5.499	1.691
5.500	5.705	1.424
6.000	5.897	1.196
6.500	6.076	1.000
7.000	6.243	845
7.500	6.398	718
8.000	6.541	620
8.500	6.673	552
9.000	6.793	512



Es demana:

9.- Troba el preu d'equilibri i **dibuixa'l**. A quina quantitat d'oferta i de demandada li correspondria A aquest preu.

Respon aquí

10.- Al preu de 1.500 €/unitat d'aquest bé, hi hauria més quantitat de demanda o d'oferta? I en quina quantitat? Dibuixa-ho a la gràfica. Què passaria en aquest cas?

Respon aquí

11.- Al preu de 3.500 €/unitat hi hauria més demanda o més oferta d'aquest bé? I en quina quantitat? Dibuixa-ho a la gràfica. Què passaria en aquest cas?

Respon aquí

12.- Troba l'elasticitat de la demanda pel preu de 500 a 2.260 €/ unitat. És elàstica o inelàstica? Extreu una conclusió econòmica dels percentatges que has trobat. Et dóna un valor positiu o negatiu, i digues per què.

Respon aquí. Anota la fórmula i que pugui veure els càlculs.

Escriu aquí la fórmula de l'Elasticitat



13.- Troba l'elasticitat de la demanda pel preu de 2.260 a 4.000 €/ unitat. És elàstica o inelàstica? Extreu una conclusió econòmica dels percentatges que has trobat.
Respon aquí. Que pugui veure els càlculs.

14.- Troba l'elasticitat de l'oferta pel preu de 5.500 a 6.000 €/ unitat. És elàstica o inelàstica? Et dóna un valor positiu o negatiu? I digues per què.
Respon aquí. Anota la fórmula i que pugui veure els càlculs.

15.- El preu del barril cru (petroli) ha baixat de preu moltíssim. S'espera que en els propers mesos baixi encara més d'un 10% respecte el preu d'avui mateix. Com afectaria aquest canvi en la corba de l'Oferta del bé que estem analitzant? Dibuixa-ho a mà alçada de manera aproximada. I respon: a un preu determinat de la corba, la fàbrica de TV d'alta gama estaria disposada a fabricar més o menys?
Respon aquí.

16.- Un bé complementari dels televisors d'alta gama és la televisió per cable. S'espera una baixada de preu dels serveis que ofereixen aquest tipus d'operadors (com Telefónica) perquè s'espera que els cables de fibra òptica baixin un 30% de preu els propers mesos. Què passaria amb la corba de la Demanda dels TV LED d'alta gama? Dibuixa-ho a mà alçada de manera aproximada. I respon: a un preu determinat de la corba, els consumidors de TV d'alta gama estarien disposats a comprar més o menys producte?
Respon aquí.